

Fiche technique

Caractéristiques du produit



Lave-vaisselle tunnel 160 paniers/heure pour eau chaude, sortie gauche

Modèle	Code SAP	00010031
CT 160 ABT LX	Groupe d'articles	Lave-vaisselle tunnel



- Vers le produit gratuitement: 1x RM Clean+ 12 kg (00012271) et 1x RM Rinse+ 10 kg (00012273)
- Type d'écran d'affichage: Interface LED ProSmart
- Nombre de programmes: 4
- Nombre de parois: 2
- Quantité maximale de paniers/heure : 160
- Espace libre en hauteur: 450
- Taille du panier [mm]: 500 x 500
- Consommation d'eau par cycle de lavage [l/panier]: 1.1 - 2.2
- Temps de cycle de lavage [s/panier]: 22 - 60
- Système de dosage du détergent: ProDose - Dosage précis avec une pompe péristaltique
- Type de pompe de lavage: Bidirectionnel - DuoFlow
- Pompe doseuse de détergent: Oui
- Pompe doseuse de rinçage: Oui

Code SAP	00010031	Puissance de la chaudière [kW]	9.500
Largeur nette [mm]	1150	Volume de la cuve [L]	70
Profondeur nette [mm]	770	Puissance de la cuve [kW]	10.500
Hauteur nette [mm]	1588	Consommation d'eau par cycle de lavage [l/panier]	1.1 - 2.2
Poids net [kg]	192.00	Temps de cycle de lavage [s/panier]	22 - 60
Puissance électrique [kW]	22.200	Quantité maximale de paniers/heure	160
Alimentation	400 V / 3N - 50 Hz	Espace libre en hauteur	450
Capacité de la chaudière [L]	17.00	Taille du panier [mm]	500 x 500

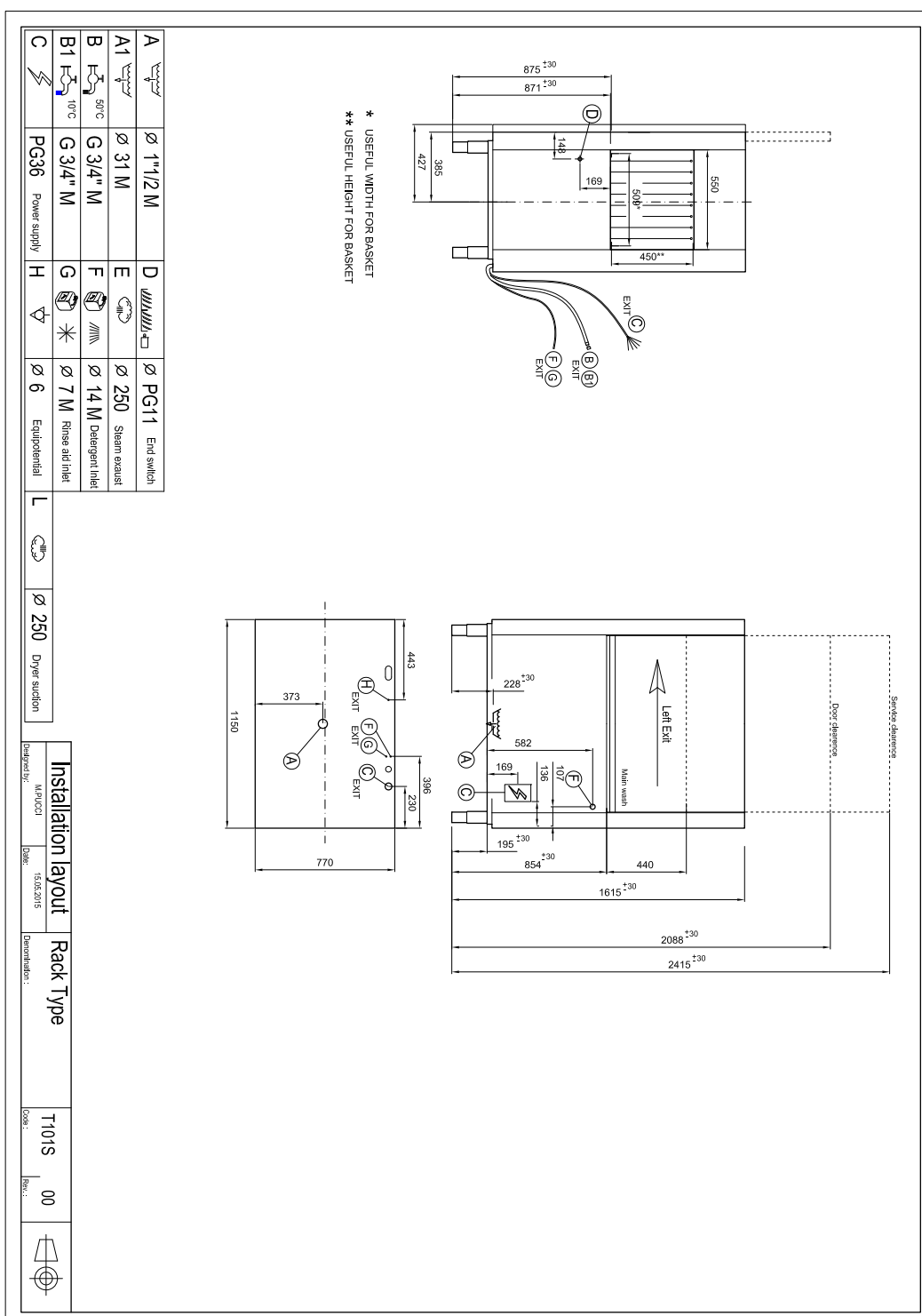
Fiche technique

Dessin technique



Lave-vaisselle tunnel 160 paniers/heure pour eau chaude, sortie gauche

Modèle	Code SAP	00010031
CT 160 ABT LX	Groupe d'articles	Lave-vaisselle tunnel



Fiche technique

Avantages du produit



Lave-vaisselle tunnel 160 paniers/heure pour eau chaude, sortie gauche

Modèle	Code SAP	00010031
CT 160 ABT LX	Groupe d'articles	Lave-vaisselle tunnel

1

Construction de la coque extérieure en acier inoxydable

Construction ronde en acier inoxydable, bords arrondis, cuve emboutie

- Facile à nettoyer, normes d'hygiène élevées, durée de vie longue

2

LED Display

proScreen écran 4 places + 2 barres LED

- Commande facile du lave-vaisselle
- Informations continues sur l'état du cycle de lavage
- Diagnostic en cas de panne

3

Distributeurs de détergent

Deux distributeurs de détergent et de produit de rinçage

- Dosage précis des produits chimiques avec le système ProDose – système de dosage précis du détergent et du produit de rinçage à l'aide d'une pompe péristaltique. Réglage des valeurs via le panneau de commande.

4

Double système de filtration

Le filtre à chambre et le filtre à déchets, ainsi que le système Archimède, fournissent un système de drainage avec une efficacité accrue de purification de l'eau

- Efficacité de lavage plus élevée ; Durée de vie plus longue baigns de lavage

5

Économie d'énergie

Système d'économie d'énergie pour économiser de l'énergie en réduisant la température de la chaudière

- Économies

6

Protection de la vaisselle fragile

Système softStart de démarrage progressif des programmes de lavage pour protéger la vaisselle fragile

- Protège les verres à pied et autres vaisselles fragiles

7

Possibilité de récupération

Jusqu'à 4 % d'économies d'énergie sur la chaudière
Améliore l'environnement de travail confortable - un environnement sans vapeur
Économie d'eau

- Économies d'énergies et d'eau; Système écologique; Système sécurisé; Lieu de travail agréable

8

Chauffe rapide

La gestion de l'énergie permet un fonctionnement simultané du corps de la chaudière et du réservoir

- Premier chauffage rapide du lave-vaisselle
- Fonctionnement continu

9

Air break tank

Le système de chaudière de rinçage ouvert, en coopération avec la pompe de rinçage, assure une pression et une température de rinçage constantes

- Possibilité d'utiliser une température de l'eau adaptée à la stérilisation – pour les systèmes HACCP

10

Système coulissant

Système coulissant déplaçant les paniers à travers des zones de lavage individuelles, possibilité de connecter l'entraînement à des tables automatiques

- Distribution rapide de vaisselle sale

Fiche technique

Paramètres techniques



Lave-vaisselle tunnel 160 paniers/heure pour eau chaude, sortie gauche

Modèle	Code SAP	00010031
CT 160 ABT LX	Groupe d'articles	Lave-vaisselle tunnel

1. Code SAP:

00010031

2. Largeur nette [mm]:

1150

3. Profondeur nette [mm]:

770

4. Hauteur nette [mm]:

1588

5. Poids net [kg]:

192.00

6. Largeur brute [mm]:

1280

7. Profondeur brute [mm]:

920

8. Hauteur brute [mm]:

1800

9. Poids brut [kg]:

218.00

10. Type d'appareil:

Appareil électrique

11. Type de contrôle:

Digitale

12. Matériel:

AISI 304

13. Puissance électrique [kW]:

22.200

14. Alimentation:

400 V / 3N - 50 Hz

15. Nombre de programmes:

4

16. Ouverture de l'appareil:

Coulissantes vers le haut

17. Espace libre en hauteur:

450

18. Pression d'entrée [bar]:

1-4

19. Pieds réglables:

Oui

20. Nombre de parois:

2

21. Construction modulaire:

Oui

22. Module de pré-lavage:

Non

23. Quantité maximale de paniers/heure :

160

24. Cycle autonettoyant:

Non

25. Capacité de la chaudière [L]:

17.00

26. Puissance de la chaudière [kW]:

9.500

27. Volume de la cuve [L]:

70

28. Puissance de la cuve [kW]:

10.500

Fiche technique

Paramètres techniques



Lave-vaisselle tunnel 160 paniers/heure pour eau chaude, sortie gauche

Modèle	Code SAP	00010031
CT 160 ABT LX	Groupe d'articles	Lave-vaisselle tunnel

29. Nombre de bras de lavage:

3

30. Nombre de bras de rinçage:

2

31. Type de bras de lavage:

Ferme

32. Matériel des bras de lavage:

Acier inoxydable

33. Chaudière atmosphérique avec pompe à rinçage:

Oui

34. Type de bras de rinçage:

Ferme

35. Matériel des bras de rinçage:

Acier inoxydable

36. Cuve étirée en profondeur (pressée):

Oui

37. Supports de paniers:

Soudé

38. Filtres de niveau de la cuve:

Acier inoxydable

39. Réglage du thermostat de la chaudière:

Oui

40. Capacité de paniers:

60-80-120-160

41. Système de dosage du détergent:

ProDose - Dosage précis avec une pompe péristaltique

42. Valve électrique pour eau chaude:

Oui

43. Taille du panier [mm]:

500 x 500

44. Température minimale de l'eau approvisionnée [° C]:

45

45. Température maximale de l'eau approvisionnée [° C]:

60

46. Type d'écran d'affichage:

Interface LED ProSmart

47. Port USB:

Oui, pour l'actualisation du firmware

48. Autodiagnostic:

Oui

49. Double rinçage:

Non

50. Type de pompe de lavage:

Bidirectionnel - DuoFlow

51. Pompe doseuse de détergent:

Oui

52. Pompe doseuse de rinçage:

Oui

53. Consommation d'eau par cycle de lavage [l/panier]:

1.1 - 2.2

54. Temps de cycle de lavage [s/panier]:

22 - 60

55. Température de l'eau de rinçage [° C]:

82

56. Équipement standard pour l'appareil:

1x panier à verres, 1x panier à assiettes, 1x panier à couverts

Fiche technique

Paramètres techniques



Lave-vaisselle tunnel 160 paniers/heure pour eau chaude, sortie gauche

Modèle	Code SAP	00010031
CT 160 ABT LX	Groupe d'articles	Lave-vaisselle tunnel

57. Programme ProSpeed:

Non

58. Professionnel ProFessional:

Non

59. Programme ProFessional 2:

Non

60. Programme ProFessional 4:

Non

61. Programme ProFessional 6:

Non

62. Programme ProFessional 8:

Non

63. Programme ProFessional 10:

Non

64. Programme ProTemp:

Non

65. Programme ProSelf:

Non

66. Programme ProClean:

Non

67. Programme ProDrain:

Non

68. Programme ProEco:

Non

69. Programme ProNew:

Non

83. Programme Verre:

Oui

70. Programme ProLong:

Non

71. Programme ProGlass:

Non

72. Programme ProPlates:

Non

73. Programme ProCold:

Non

74. Programme ProWater:

Non

75. Programme ProActive:

Non

76. Programme ProActive 5:

Non

77. Programme ProActive 7:

Non

78. Programme ProSteel:

Non

79. Programme ProSan:

Non

80. Programme Haute capacité:

Oui

81. Programme Normal:

Oui

82. Programme Contact prolongé (DIN 10534):

Oui

85. Connexion d'approvisionnement en eau:

3/4 «

Fiche technique

Paramètres techniques



Lave-vaisselle tunnel 160 paniers/heure pour eau chaude, sortie gauche

Modèle	Code SAP	00010031
CT 160 ABT LX	Groupe d'articles	Lave-vaisselle tunnel

84. Section des conducteurs CU [mm²]:

10

– Výkon (kW): 5,7-6,6 (230 V); 9,8-11 (400 V)

86. Diamètre nominal du tuyau:

DN 50